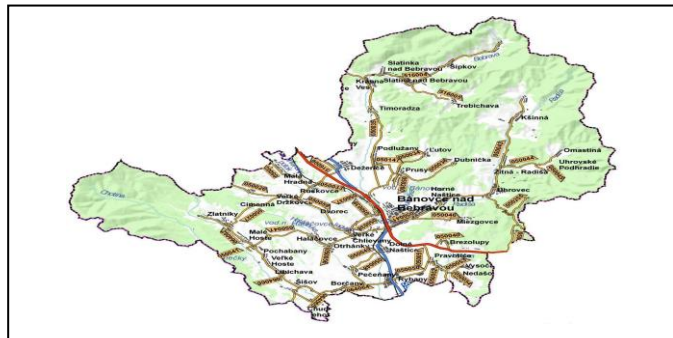


Okres Bánovce nad Bebravou

1/2

Demografické údaje:

rook 2010	37 836
Počer obyvatel'ov:	461,95 km²
Rozloha:	81,9 obyv./km²
Hustota zaľudnenia:	-549
Celkový prírastok 2005-2010:	-371
Saldo migrácie 2005-2010:	71,19
Stredná dĺžka života v rokoch:	
muži:	79,37
ženy:	

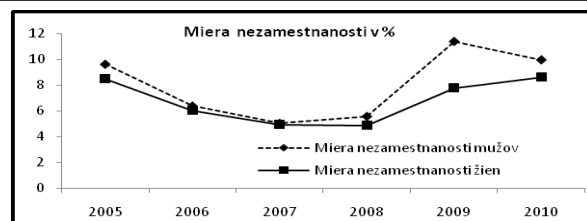


Charakteristika: Okres Bánovce nad Bebravou mal ku koncu roka 2010 - 37 836 obyvateľov. V roku 2005 žilo v okrese 38 190 obyvateľov. V okrese Bánovce nad Bebravou bolo v r. 2010 žien (19 321) a mužov (18 515). Vekové zloženie obyvateľstva indikuje nárast počtu obyvateľov v poproduktívnom veku z 7519 v r. 2005 na 8 444 v r. 2010 a nepatrný pokles počtu v produktívnom veku u žien a mužov. Počet osôb v predproduktívnom veku (0-14) za r. 2010 (5383) čo predstavuje pokles oproti roku 2005 (6014). Celkový prírastok bol v r. 2010 (-57) a taktiež saldo migrácie naznačuje, že z okresu sa viac ľudí vysťahovalo ako sa v ňom usídlilo r. 2010 (-88).

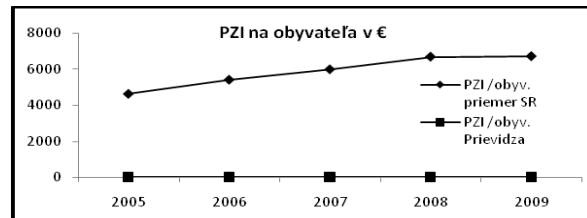
Sociálne - ekonomické ukazovatele:

Nezamestnaných v okrese Bánovce nad Bebravou bolo v r. 2010 spolu 1 729, miera evidovanej nezamestnanosti spolu bola na úrovni 9,34 %, v r. 2009 predstavovala vyššiu hodnotu 9,71 %, pričom v r. 2008 bola len 5,27 %. Nezamestnanosť mužov bola nepatrne vyššia, v r. 2010 (9,97 %) ako u žien (8,58 %).

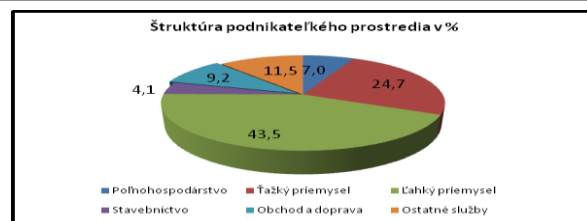
Priemerná hrubá nominálna mzda zamestnanca v okrese Bánovce nad Bebravou dosiahla v roku 2010 výšku 639 €, za celoslovenským priemerom však zaostáva o 191 €.



Priame zahraničné investície na obyvateľa (2009) Pokiaľ priame zahraničné investície v priemere na obyvateľa SR v období 2005 až 2009 vzrástli z úrovne 4655 €/obyv. na 6722 €/obyv., v okrese Bánovce nad Bebravou mali v r. 2005 úroveň 1,27 €/obyv. (48 510,- € okres) a v r. 2009 mierny nárast na 2,14 €/obyv. (81 072,- € okres).



Štruktúru podnikateľského sektora³ (zobrazuje graf vedľa) tvorí hlavne odvetvie ľahký priemysel, predstavuje viac ako polovicu (43%), nasleduje sektor zahŕňajúci ťažký priemysel viac ako 24% a ďalej „ostatné služby“, obchod a doprava, poľnohospodárstvo a stavebníctvo.



Životné prostredie:

Obyvatel' okresu Bánovce nad Bebravou vyprodukoval v roku 2010 v priemere k 266,99 kg/obyv. odpadu, zhodnotenie odpadu bolo 17,26 kg/obyv.

¹ <http://px-web.statistics.sk/PXWebSlovak/>

² Informačná databáza o potenciáli regiónu (okres Prievidza, Bánovce nad Bebravou a Partizánske). Združenie pre rozvoj regiónu horná Nitra, Šušľav, A.: aktualizácia december 2011.

³ Konkurencieschopné regióny 21, vyd. PAS, 2011