

Okres: Prievidza	2013	Charakteristika: Počet obyvateľov bol v r. 2013 celkom 137 050 čo predstavuje oproti r. 2012 (137 380) pokles o 330 obyvateľov. Celkový pokles obyvateľov od r. 2005-2013 bol: 910. Saldo migrácie v rokoch 2005-2013 bolo nepatrné na úrovni 11 osôb. Stredná dĺžka života u mužov a žien sa oproti r. 2012 (muži 72,77, ženy 80,39) nepatrne predĺžila na 73,32 u mužov a u žien na 80,87.
Počet obyvateľov:	137 050	
Rozloha:	959,77 km²	
Hustota zaľudnenia:	143 obyv./km²	
Celkový pokles 2005-2013:	910	
Saldo migrácie 2005-2013:	11	
Stredná dĺžka života v r.: muži ženy	73,32 80,87	

Sociálno-ekonomické ukazovatele:

Charakteristika:

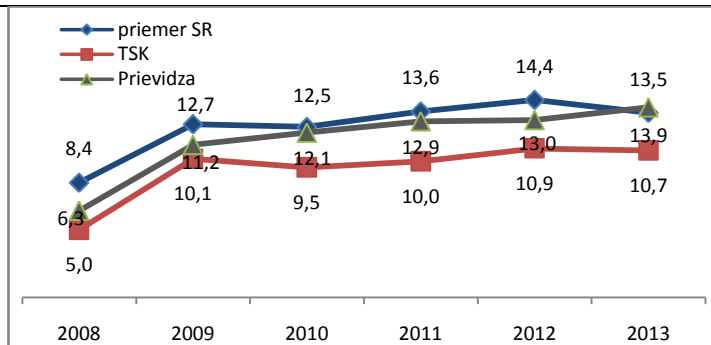
Nezamestnanosť v r. 2013 bola vyššia v porovnaní s priemerom kraja a SR.

V okrese Prievidza bola 13,90 % čo predstavovalo 9 586 disponibilný počet uchádzačov o zamestnanie, od r. 2009 (11,16 %) mala stúpajúcu tendenciu, pričom v r. 2008 bola len (6,34 %).

Priemer SR bol v r. 2013 na úrovni 13,5 %.

Priemer Trenčianskeho kraja bol v r. 2013 na úrovni 10,70 %.

Nezamestnanosť žien v okrese Prievidza bola v r. 2013 vyššia (15,82 %) ako u mužov (12,40 %).

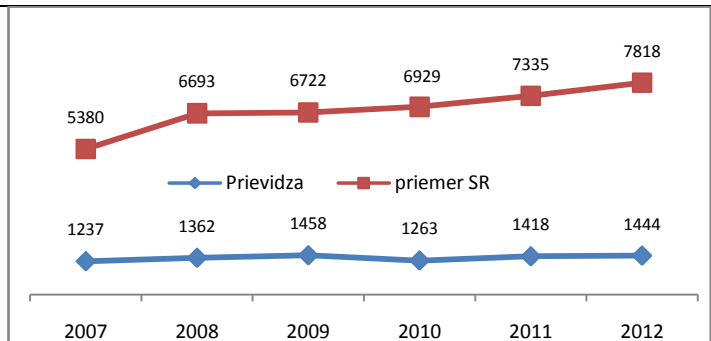


Priame zahraničné investície (PZI):

Priemer SR PZI na obyvateľa bol 7 818,- €. V r. 2012 PZI na obyvateľa v okrese Prievidza boli 1 444,- €.

Priame zahraničné investície na obyvateľa sú nízko pod priemerom SR (viac ako 5,4 násobne nižšie).

Za sledované obdobie 7 rokov majú viac menej ustálenú tendenciu s nepatrným rastom od r. 2010, kedy nastal najväčší pokles na úroveň 1 236,- €.

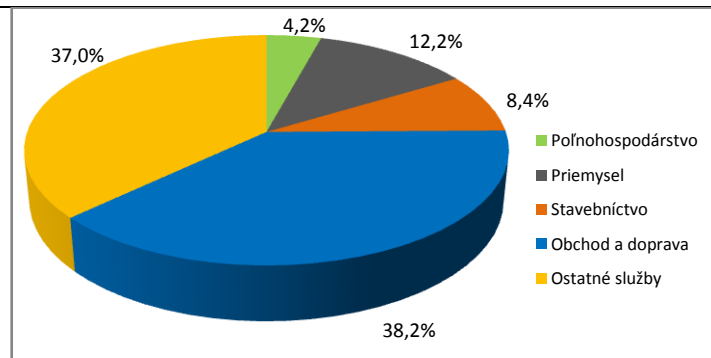


Štruktúra podnikateľského prostredia:

najviac je zastúpený sektor obchod a doprava 38,2 % a ostatné služby 37 %.

Podnikateľské prostredie: počet podnikov v r. 2013 bol 2638, a fyz. osôb – podnikateľov bol 9102.

Vývoj počtu podnikov mal de facto od r. 2007 (1 725) stúpajúcu úroveň. Vývoj počtu podnikateľov začal klesať od r. 2010 (9 928).



Životné prostredie:

Množstvo komunálneho odpadu na obyvateľa v okrese Prievidza v r. 2013 bolo 333,2 kg.

Zhodnotenie komunálneho odpadu na obyvateľa bolo 55,2 kg.

Pričom množstvo komunálneho odpadu na obyvateľa SR v r. 2013 bolo 322,24 kg a zhodnotenie na obyvateľa bolo 89,53 kg.

V okrese Prievidza bolo v r. 2013 zhodnoteného komunálneho odpadu na obyvateľa 16,60 % oproti priemeru SR: 27,78 %, čo predstavuje pomerne nízke zhodnotenie.

